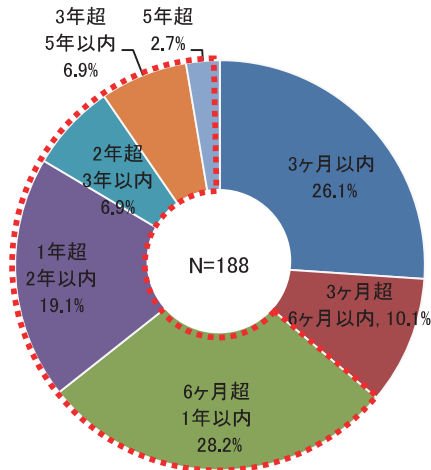


《開業後についての調査結果》

開業後軌道に乗り始めた時期

～約6割の企業が、軌道に乗せるまでに半年超かかっている～



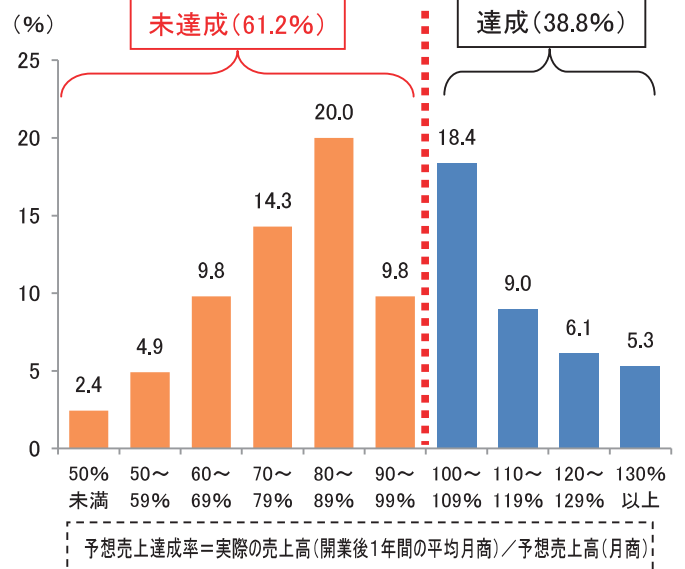
※日本政策金融公庫「生活衛生関係営業の景気動向等調査(2013年4～6月期)特別調査結果」再編・加工



この赤枠内に注目です！！

予想売上達成率の分布

～約6割の企業が、予想売上を未達成～ (N=245)

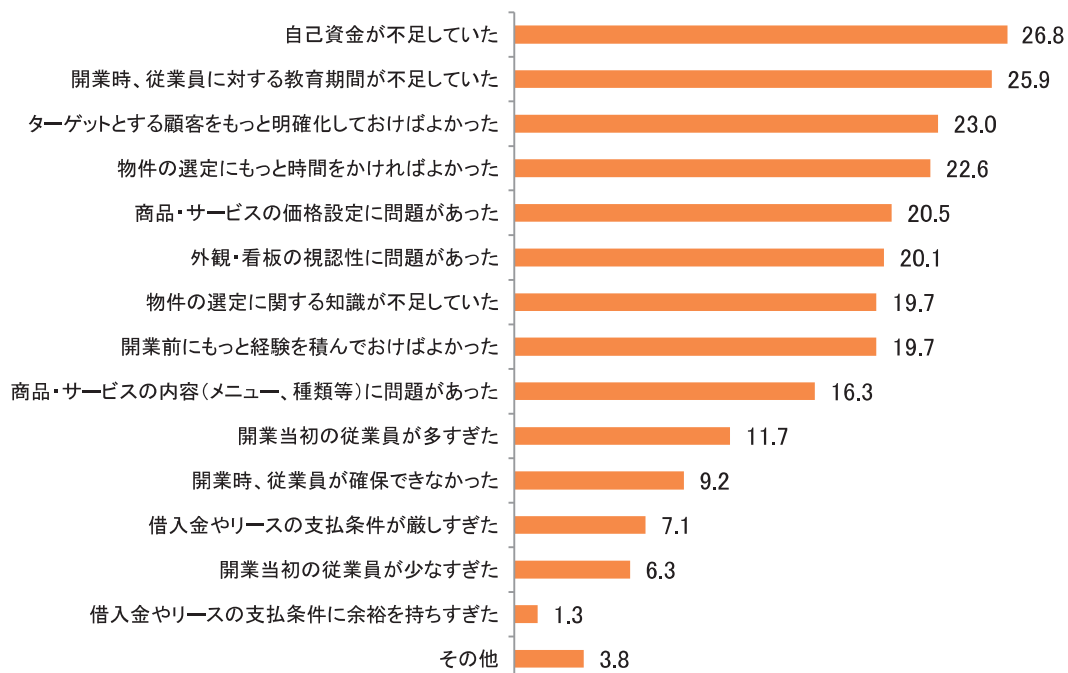


※日本政策金融公庫「生活衛生関係営業の景気動向等調査(2013年4～6月期)特別調査結果」再編・加工

開業時に注意しておけばよかったと感じること(複数回答)

～自己資金不足、従業員に対する教育期間の不足が多い～

(N=239)
(単位: %)



※日本政策金融公庫「生活衛生関係営業の景気動向等調査(2013年4～6月期)特別調査結果」再編・加工